

MERKBLATT PRODUKTION

Was versteht man unter der Produktion?

- Die Produktion besteht aus den Aufnahmeformularen der einzelnen Mitarbeitenden eines Teams im Original - nach Mitarbeitenden gebündelt sortiert und samt Formulardeckblatt.



Warum ist ein sorgfältiger Umgang mit der Produktion wichtig?

- Als TC trägst du die **Verantwortung für die Produktion** und damit auch für den Schutz der Mitgliederdaten.
- Für die Erteilung der Freigabe des Lastschriftinzugs durch die jeweilige Bank wird das unterschriebene physische Aufnahmeformular im Original benötigt.

Was gilt es im Umgang mit den Formularen zu beachten?

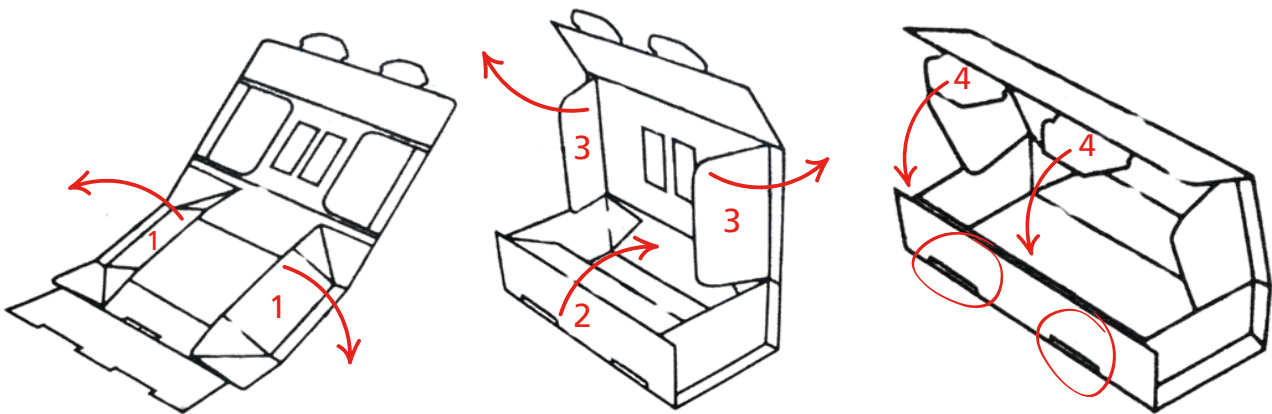
- Als TC stellst du sicher, dass alle Mitarbeitenden sämtliche ausgefüllten Formulare gebündelt sortiert und samt Deckblatt zusammenheften.
- Weiter gewährleistet du, dass alle ausgefüllten Formulare des Teams **jederzeit sachgerecht und sicher verwahrt** werden. Insbesondere über Nacht sind ausgefüllte Formulare nicht unbeaufsichtigt in einem Fahrzeug zu verwahren.
- Die Produktion darf nach einem Arbeitseinsatz nicht übers Wochenende ins Ausland mitgeführt werden

Was gilt es beim VERPACKEN der Produktion zu beachten?

- Die Produktion ist in einem Paket zu versenden, vorzugsweise im PostPac 2.
- Verwende unter keinen Umständen Grosscouverts, da bei diesen das Risiko einer Beschädigung der Produktion besteht.



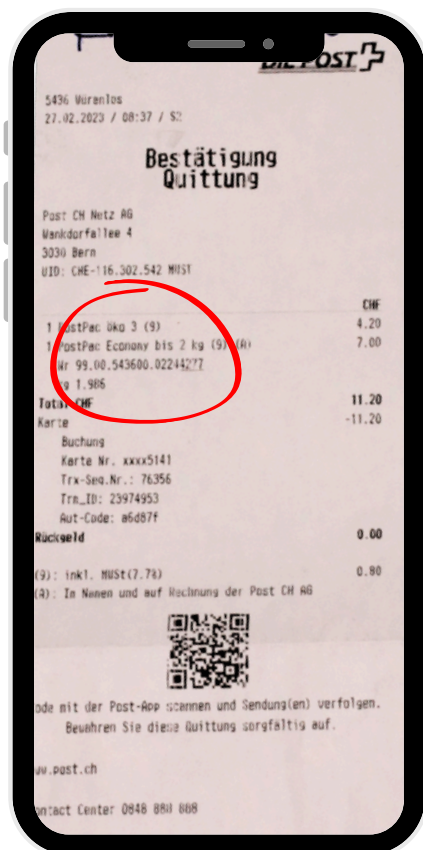
- Verwende ein neuwertiges Paket und **verschliesse es sachgerecht** nach den Anweisungen sowie **mit Klebeband**.



1. **Untere Seitenwände** aufklappen.
 2. **Frontlasche** innenseitig einklappen und einrasten.
 3. **Obere Seitenwände** im Deckel aufklappen.
 4. Paket schliessen, die **oberen Frontlaschen** einstecken und **mit Klebeband** fixieren.
- Zum zusätzlichen Schutz der Produktion die **Seitenwände zukleben** und den sachgerechten Verschluss kontrollieren.

Was gilt es beim VERSAND der Produktion zu beachten?

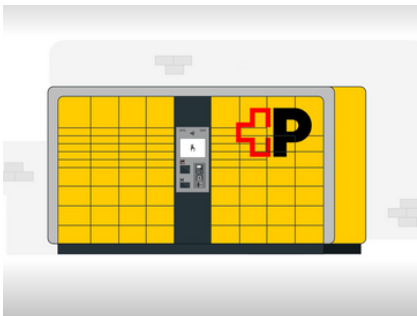
- Beachte stets die Öffnungszeiten der Postfilialen am Samstag.
- Damit die Produktion rechtzeitig und sicher am Montag im Wesser-Büro eintrifft, ist ein Versand per **Swiss Express Mond** und **eingeschrieben** zwingend.
- Die Produktion ist zwingend aus der Schweiz zu versenden und niemals aus dem Ausland.
- Damit das Paket im Notfall zurückverfolgt werden kann, musst du die **Post Quittung aufbewahren** oder ein Foto der Quittung machen, bei der die Sendungsnummer gut leserlich ist.



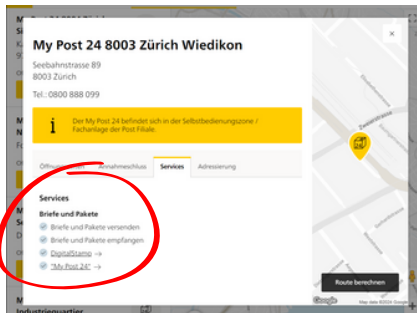
- Versandadresse:
WESSER UND PARTNER
RÄFFELSTRASSE 10
8045 ZÜRICH
- Absenderangabe zwingend: deine Privatadresse (in der Schweiz)
- Unbedingt leserlich schreiben

Alternativ mit My Post 24 versenden

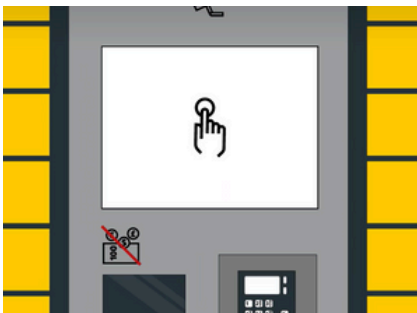
Solltest du du Grenzgänger:in sein oder am Samstag nicht zur Post gehen können, dann hast du die Möglichkeit, die Sendung alternativ mit My Post 24 zu verschicken.



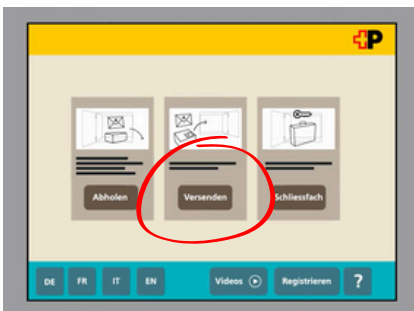
Die Standorte der über 220 **My Post 24 Automaten** sind auf der Website der Schweizerischen Post zu finden.



Wichtig: Kontrolliere unter **Services**, ob der Automat die Dienstleistung **Digital Stamp** anbietet, denn nur diese Automaten können ohne App benutzt werden



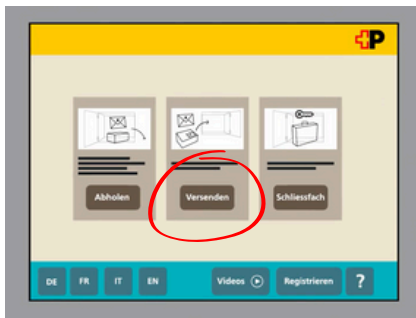
1 Zum Starten auf den Bildschirm tippen.



2 Wähle die Option **Versenden**.



- 3 Dann wähle die Option **Frankieren und Adressieren**.
 - 4 Wähle die Versandart **PostPac Priority**. Dann die **Fachgrösse** auswählen, wenn du ein PostPac Öko 2 hast, wähle die Fachgrösse M. Anschliessend unbedingt die Zusatzleistung **Signatur (SI)** auswählen und auf **Weiter** klicken.
 - 5 Folgende **Empfängeradresse** eingeben:
WESSER UND PARTNER
RAEFFELSTRASSE 10
8045 ZÜRICH
 - 6 Als **Absender** gibst du deine Privatadresse in der Schweiz ein.
 - 7 Anschliessend den **Auftrag bestätigen** indem du auf **Weiter** drückst und die **Sendung bezahlen**.
 - 8 Wenn die Sendung bezahlt ist, wird die **Etikette** gedruckt und du kannst sie **auf das Paket kleben**.
 - 9 Am Schluss den Beleg **ausdrucken**, um ihn später zusammen mit den Spesen einzureichen (physisch oder digital).
-



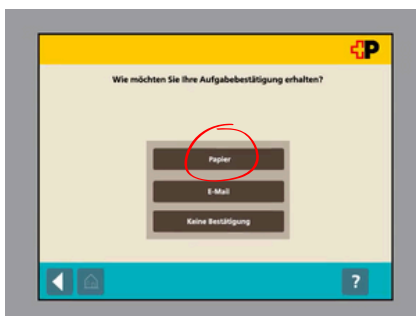
10 Jetzt ist das Paket versandfertig und du kannst entweder direkt den **Barcode scannen**, oder einen neuen Prozess starten, indem du im Hauptmenu erneut **Versenden** auswählst.



11 Dann wählst du die Option **Barcode scannen** und hältst das Paket unten vor den Scanner, damit das Etikett gelesen werden kann.

12 Sobald du den **Auftrag bestätigst**, öffnet sich automatisch ein Fach. Lege das Paket in das entsprechende Fach.

13 Am **Bildschirm bestätigen**, dass das Paket im Fach ist.



14 Lass dir die **Aufgabebestätigung auf Papier ausdrucken**.

*Zur Zeit kann es sein, dass der Ausdruck bei einigen Automaten nicht funktioniert. In diesem Fall warte, bis der Bildschirm zu Schritt 14 zurückspringt, und lasse dir den Ausdruck per E-Mail zuschicken. Achte darauf, dass du deine E-Mail-Adresse korrekt angibst.



15 Damit das Paket im Notfall zurückverfolgt werden kann, musst du entweder die **Quittung aufbewahren** oder ein **Foto der Quittung** machen, auf dem die Sendungsnummer gut lesbar ist oder dir auf deine E-Mail senden lassen.